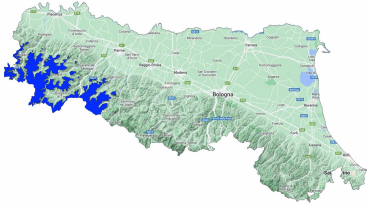


APPENNINO EMILIANO OCCIDENTALE



Bollettino Valanghe N. 1/2025 del 18/04/2025 ore 14.00

Validità 48 ore prossima emissione 19/04/2025

A cura del Servizio METEOMONT dell'ARMA dei CARABINIERI

In collaborazione con Servizio Meteorologico dell'Aeronautica militare

SITUAZIONE alle 14:00 del 18/04/2025

SITUAZIONE TIPO: no neve.



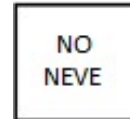
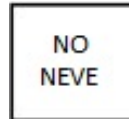
Quota neve (mslm)	Nord	Sud
	No neve	No neve

Altezza Neve (cm)	Neve al suolo	Neve Fresca	Quota (mslm)
	--	--	--

VALANGHE OSSERVATE: -.

PREVISIONI 19/04/2025

SITUAZIONE TIPO: no neve.



MANTO NEVOSO: Assenza di neve – manto nevoso residuale stabile.

AVVERTENZE

SCALA EUROPEA DEL GRADO DI PERICOLO VALANGHE






LEGENDA PROBLEMA



APPENNINO EMILIANO OCCIDENTALE

PREVISIONE METEO

Quota		19/04/2025 h6:00	19/04/2025 h12:00	19/04/2025 h18:00
1000	Venti	02 Nodi da Sud	01 Nodi da Sud	03 Nodi da S-Est
	Temperature	+08 °C	+12 °C	+10 °C
	Temp.percepita	8 °C	13 °C	10 °C
2000	Venti	05 Nodi da Ovest	02 Nodi da Sud	10 Nodi da Sud
	Temperature	+01 °C	+03 °C	+03 °C
	Temp.percepita	-2 °C	2 °C	-1 °C
3000	Venti	09 Nodi da S-Ovest	10 Nodi da S-Ovest	14 Nodi da S-Ovest
	Temperature	-01 °C	-03 °C	-02 °C
	Temp.percepita	-6 °C	-9 °C	-9 °C
Zero termico		2800-3000 m.	2400-2600 m.	2600-2800 m.
Fenomeno		—	—	—
Stato del cielo				

LEGENDA FENOMENI



STATO DEL CIELO



Parametri meteonivometrici registrati presso i campi di rilevamento il 18/04/2025.

Località	Comune	Quota (m.s.l.m.)	Altezza neve (cm)	Neve caduta nelle 24 ore (cm)	Temp. Min (°C)	Temp. Max (°C)	Condizioni del tempo
LAGDEI	Corniglio (PR)	1252	0	0	+4	+8	Assenza di precipitazioni

(*) Rilievi fuori campo

L'INFORMAZIONE E' PREVENZIONE - LEGGI L'ATTUALE GRADO DI PERICOLO VALANGHE!



IL CAPO DEL
CENTRO NAZIONALE METEOMONT
(Ten. Col. RFI Emanuela Gini)
FIRMA AUTOGRAFA OMESSA AI SENSI
DELL'ART.3 DEL D.LGS N.39/1993