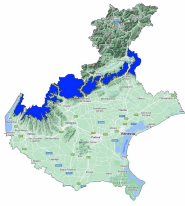


PREALPI



Bollettino Valanghe N. 242/2025 del 17/04/2025 ore 14.00

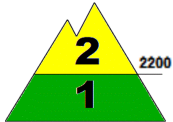
Validità 48 ore prossima emissione 18/04/2025

A cura del Servizio METEOMONT dell'ARMA dei CARABINIERI

In collaborazione con Servizio Meteorologico dell'Aeronautica militare

SITUAZIONE alle 14:00 del 17/04/2025

SITUAZIONE TIPO: pioggia su neve.



SITUAZIONE TIPO: pioggia su neve.

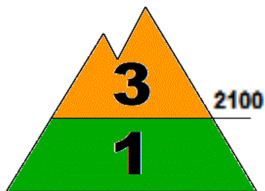
Quota neve (mslm)	Nord		Sud
	1800		2000 - 2100
Altezza Neve (cm)	Neve al suolo	Neve Fresca	Quota (mslm)
	15	000	1820
	000	000	1461

VALANGHE OSSERVATE: Nessuna valanga.

PREVISIONI 18/04/2025

GRADO DI PERICOLO: MARCATO 3

SITUAZIONE TIPO: neve a debole coesione e vento.



SITUAZIONE TIPO: pioggia su neve.

MANTO NEVOSO: La stabilità del manto nevoso è molto scarsa su molti punti (aree) per tutte le esposizioni al di sopra di 2100 mslm, possibili valanghe di dimensioni medie. La stabilità del manto nevoso è scarsa su pochi punti (aree) per tutte le esposizioni al di sotto di 2100 mslm, possibili valanghe di dimensioni piccole.

AVVERTENZE

In considerazione delle avverse condizioni meteorologiche previste, le attività al di fuori delle piste battute e segnalate sono sconsigliate.

SCALA EUROPEA DEL GRADO DI PERICOLO VALANGHE



LEGENDA PROBLEMA



Bollettino realizzato su scala sinottica-regionale (standard EAWS). La sua valutazione non può escludere in alcun modo la necessità di una seria e capace valutazione locale del pericolo (singolo pendio) che può essere anche sensibilmente diverso. Le previsioni meteorologiche sono relative all'orario UTC (per l'Italia +1 in inverno e +2 in estate).

PREALPI

PREVISIONE METEO

Quota		18/04/2025 h6:00	18/04/2025 h12:00	18/04/2025 h18:00
1000	Venti	02 Nodi da N-Est	03 Nodi da S-Ovest	01 Nodi da Sud
	Temperature	+06 °C	+08 °C	+07 °C
	Temp.percepita	6 °C	7 °C	8 °C
2000	Venti	05 Nodi da Est	01 Nodi da N-Est	03 Nodi da Ovest
	Temperature	+00 °C	+01 °C	+02 °C
	Temp.percepita	-3 °C	2 °C	0 °C
3000	Venti	02 Nodi da Est	04 Nodi da Nord	06 Nodi da Ovest
	Temperature	-06 °C	-05 °C	-04 °C
	Temp.percepita	-8 °C	-8 °C	-8 °C
Zero termico		1900-2100 m.	2100-2300 m.	2300-2500 m.
Fenomeno				
Stato del cielo				

LEGENDA FENOMENI



STATO DEL CIELO



Parametri meteonivometrici registrati presso i campi di rilevamento il 17/04/2025.

Località	Comune	Quota (m.s.l.m.)	Altezza neve (cm)	Neve caduta nelle 24 ore (cm)	Temp. Min (°C)	Temp. Max (°C)	Condizioni del tempo
PIAN CANSIGLIO	Tambre (BL)	1025	0	0	+9	+11	Pioggia debole intermittente
GALLIO - BUSA FONDA	Gallio (VI)	1460	0	0	+6	+10	Pioggia debole continua
MONTI LESSINI - MALGA SAN GIORGIO	Bosco Chiesanuova (VR)	1461	0	0	+5	+6	Pioggia moderata

(*) Rilievi fuori campo

L'INFORMAZIONE E' PREVENZIONE - LEGGI L'ATTUALE GRADO DI PERICOLO VALANGHE!



IL CAPO DEL
CENTRO NAZIONALE METEOMONT
(Ten. Col. RFI Emanuela Gini)
FIRMA AUTOGRAFA OMESSA AI SENSI
DELL'ART.3 DEL D.LGS N.39/1993

Bollettino realizzato su scala sinottica-regionale (standard EAWS). La sua valutazione non può escludere in alcun modo la necessità di una seria e capace valutazione locale del pericolo (singolo pendio) che può essere anche sensibilmente diverso. Le previsioni meteorologiche sono relative all'orario UTC (per l'Italia +1 in inverno e +2 in estate).