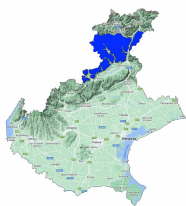


## DOLOMITI MERIDIONALI



Bollettino Valanghe N. 1/2025 del 26/08/2025 ore 14.00

Validità 48 ore prossima emissione 27/08/2025

A cura del Servizio METEOMONT dell'ARMA dei CARABINIERI  
In collaborazione con Servizio Meteorologico dell'Aeronautica militare

### SITUAZIONE alle 14:00 del 26/08/2025

SITUAZIONE TIPO: no info.



Quota neve (mslm)	Nord	Sud
	No info	No info

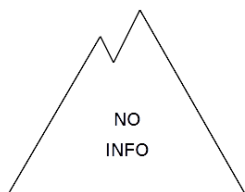
  

Altezza Neve (cm)	Neve al suolo	Neve Fresca	Quota (mslm)
	//	//	//

VALANGHE OSSERVATE: -.

### PREVISIONI 27/08/2025

SITUAZIONE TIPO: no info.



MANTO NEVOSO: Non valutabile-assenza di informazioni valide: non si esclude un grado di pericolo.

### AVVERTENZE

### SCALA EUROPEA DEL GRADO DI PERICOLO VALANGHE






### LEGENDA PROBLEMA



## DOLOMITI MERIDIONALI

### PREVISIONE METEO

Quota		27/08/2025 h6:00	27/08/2025 h12:00	27/08/2025 h18:00
1000	Venti	01 Nodi da S-Ovest	02 Nodi da Sud	01 Nodi da S-Ovest
	Temperature	+15 °C	+17 °C	+15 °C
	Temp.percepita	16 °C	18 °C	16 °C
2000	Venti	03 Nodi da Ovest	04 Nodi da Ovest	04 Nodi da S-Ovest
	Temperature	+10 °C	+11 °C	+12 °C
	Temp.percepita	10 °C	10 °C	11 °C
3000	Venti	05 Nodi da Ovest	07 Nodi da Ovest	11 Nodi da S-Ovest
	Temperature	+07 °C	+07 °C	+07 °C
	Temp.percepita	5 °C	5 °C	4 °C
Zero termico		3800-4000 m.	4100-4300 m.	4000-4200 m.
Fenomeno		—	—	—
Stato del cielo				

### LEGENDA FENOMENI



### STATO DEL CIELO



(\*) Dati meteonivometrici non presenti.

L'INFORMAZIONE E' PREVENZIONE - LEGGI L'ATTUALE GRADO DI PERICOLO VALANGHE!



IL CAPO DEL CENTRO NAZIONALE METEOMONT  
(Ten. Col. RFI Emanuela Gini)  
FIRMA AUTOGRAFA OMESSA AI SENSI  
DELL'ART.3 DEL D.LGS N.39/1993